



Les fermes CIVAM

plus autonomes, plus économes
et plus solidaires







En quoi les fermes CIVAM* sont-elles vertueuses
pour les humains, le territoire, l'environnement
et efficaces économiquement ?

CIVAM* : Centre d'Initiatives pour Valoriser l'Agriculture et le Milieu rural

Le CIVAM 44 en chiffres

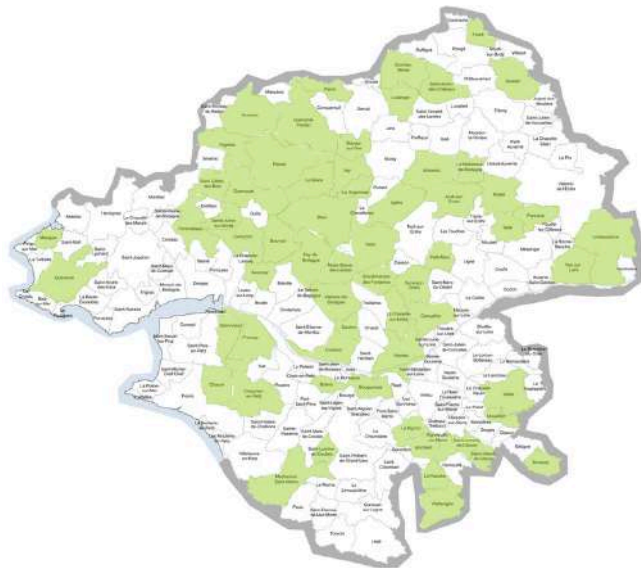


9 salariées

102 fermes adhérentes

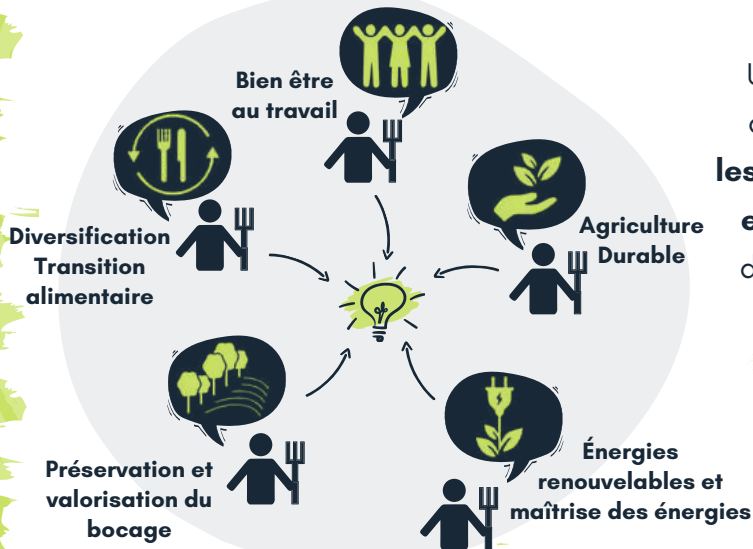
*Majoritairement des fermes laitières,
mais pas que !*

10 groupes d'échanges



Répartition des fermes adhérentes en Loire-Atlantique (2023)

Le CIVAM, qu'est-ce que c'est ?



Une **association**
qui accompagne
les agriculteur·rices
et les ruraux vers
des pratiques plus
autonomes,
économiques et
solidaires

+ d'Autonomie - Économique -



Maîtrise des charges

- ⊖ de vulnérabilité
- + de revenu disponible

	Ferme laitière "classique" ¹	Ferme laitière CIVAM ²
Surface/travailleuseuse	51,1 ha/UTH ³	46,3 ha/UTH
Production de lait	520 510 L	406 380 L
Coût alimentaire	149€/1000L	79€/1000L
Coût de mécanisation	33 232 €	17 963 €
Coût véto/vache	57 €	42 €
Revenu dispo/associé·e	17 964 €	22 946 €

1 Issue du RICA (Réseau d'Information Comptable Agricole), ferme moyenne Grand Ouest - 2021

2 Agriculture Durable, non-bio

3 UTH : Unité de Travailleur Humain, soit l'équivalent d'un temps complet sur une exploitation

- Décisionnelle -

Connaître
ses atouts
ses contraintes

Prendre des décisions
qui répondront
efficacement à
SES objectifs



Difficultés sur ma ferme,
Solidarité Paysans et
Civam m'ont accompagné



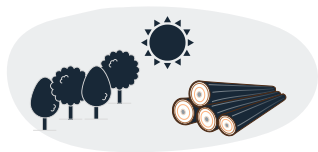
Film réalisé
par Réseau CIVAM
et Solidarité Paysans

- Alimentaire - du troupeau

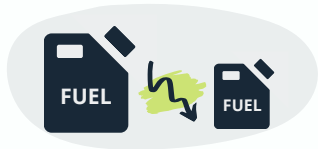


Des animaux nourris
à l'herbe et aux céréales
de la ferme, avec une
maximisation du
pâturage

- Énergétique -



+ Valorisation des
ressources



- de carburant
consommé

Les fermes CIVAM c'est ...

d'emplois de qualité sur le territoire



Moins de
charges...

 **de revenu**



Des systèmes
viables et qui
prennent en
compte l'humain,
ce qui favorise le

 **bien-être au
travail**

 **D'emplois**


*Sur une surface de 50 km²,
équivalente à une ville comme Rennes,
les fermes AD permettent la création
de 10 emplois de plus que les fermes
classiques le permettraient.*



+ de Temps

Une charge de travail
allégée et mieux
répartie sur l'année



 optimisé



 libéré



pour les
proches



pour des
loisirs
& vacances

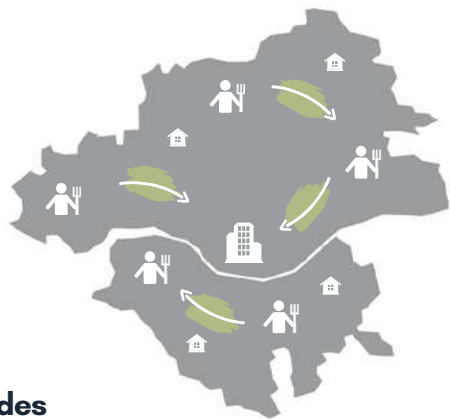



pour des
formations

Les fermes CIVAM c'est ...

de Solidarité

 de transformation
de son système de production
et de son travail **grâce au collectif**

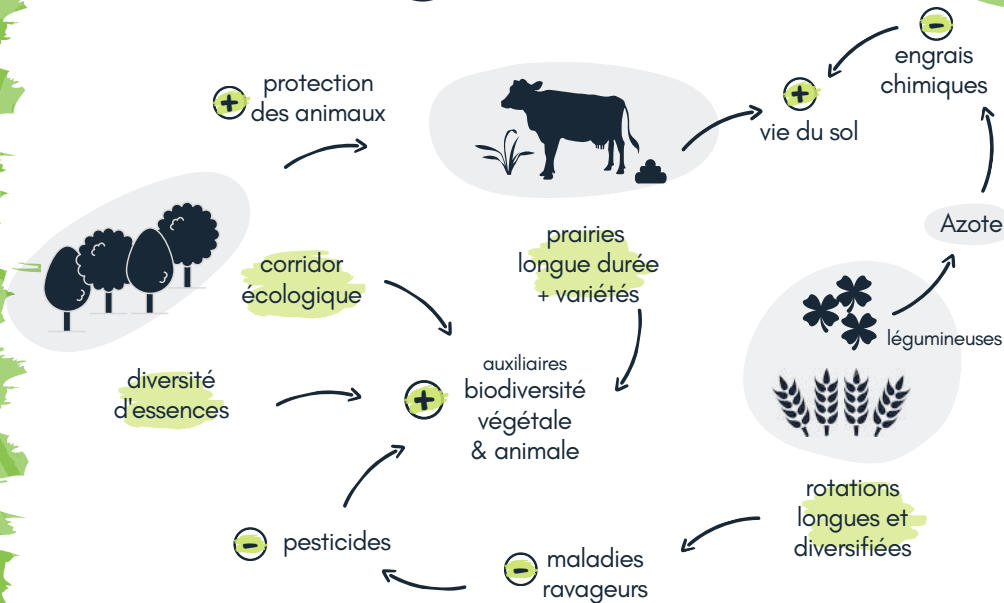


 **valorisation des connaissances** des agriculteur·rices grâce à l'**échange entre pairs**

Un territoire
 **dynamique et solidaire !**

Les fermes CIVAM c'est ...

+ de Biodiversité



+ de Stockage Carbone

Les animaux récoltent
et fertilisent naturellement
les prairies



"La vache c'est une
barre de coupe à
l'avant et un épandeur
à lisier à l'arrière"
A. Pochon

Les haies protègent
de l'érosion et du vent



L'**absence de sol nu**
permet de réduire
l'érosion du sol



0,1 - 0,35 t/
ha/an

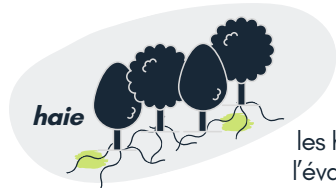
0,145 - 0,25
t/ha/an

0,1
t/ha/an

**Carbone
stocké**

0,1 t de CO² = ce qu'émet un
trajet de 460 km en voiture
thermique!

+ d'Eau



haie

les haies diminuent
l'évapotranspiration
des prairies



+ infiltration
en période humide

+ remontée
d'eau profonde
en période sèche



prairie

+ filtre
naturel



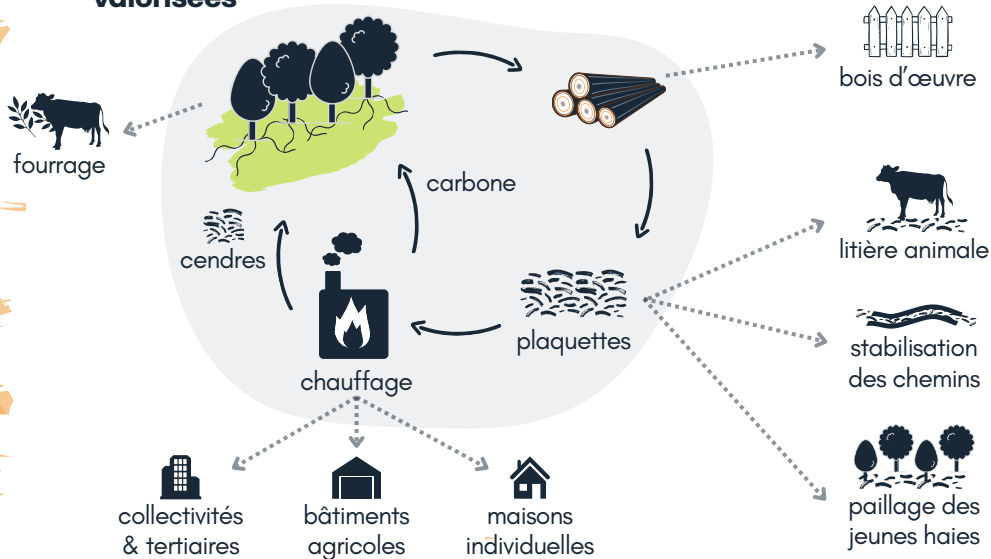
ruisseau

Une meilleure
circulation de l'eau...

Les fermes CIVAM c'est ...

+ d'Énergies renouvelables

Les haies sont valorisées



Les fermes CIVAM, c'est tout ça !

Pour en savoir 

CIVAM 44,
en Loire-Atlantique
- www.civam44.org -

Fédération Régionale des CIVAM,
en Pays de la Loire
- www.civam-paysdelaloire.org -

Réseau CIVAM,
en France
- www.civam.org -



Sources

ADEME, 2014. Carbone organique des sols : l'énergie de l'agroécologie, une solution pour le climat.

Réseau CIVAM & Solidarité Paysans, 2024. Difficultés sur ma ferme, Solidarité Paysans et Civam m'ont accompagné. Projet Accordé*.

*Accompagnement concerté pour réduire les difficultés par l'agriculture autonome et économe

CIVAM, GAB, INRAE, IDELE & MFR Sevreurope, 2016-2020. Transaé : TRANSformations du TRAvail et TRANSitions vers l'AgroEcologie. Projet CASDAR.

Réseau CIVAM, 2023. L'observatoire technico-économique des systèmes bovins laitiers : Exercice comptable 2021.



CIVAM 44

14 avenue du Château
44390 Safré

02 40 14 59 00
info@civam44.org

www.civam44.org



Action du plan Ecophyto piloté par les ministères en charge de l'agriculture, de l'écologie, de la santé et de la recherche, avec l'appui financier de l'Office français de la Biodiversité.

Financé
par

